



Rennes  
Maison de retraite



# PROJET D'ANIMATION ET DE VIE SOCIALE EN EQUIPE PLURIDISCIPLINAIRE

## Intervenants:

Birnelly Mosiana, agent hôtelier

Christine Morel, agent d'accueil

Emmanuelle Le Bourdais, aide-soignante

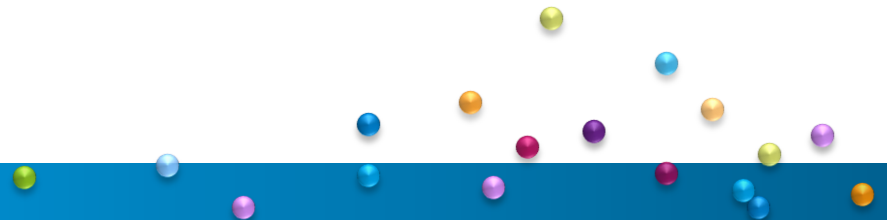
Erwan Mocaer, infirmier

Magali Chauvin, assistante de soins en gérontologie

Nelly Hattais, aide-soignante

Pascale Maillard, animatrice coordinatrice,

Sébastien Borgogno, psychologue



# PROJET D'ANIMATION ET DE VIE SOCIALE EN EQUIPE PLURIDISCIPLINAIRE

---

- **Constat:** évolution de la population accueillie

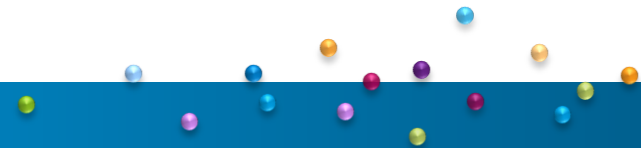
- Davantage dépendante physiquement
- Présentant de plus en plus des troubles cognitifs
- Besoins de vie sociale plutôt individuels que collectifs

Conséquence: projet d'animation inadapté, nécessité de le réajuster

- **Objectifs du projet d'animation**

- Maintenir l'autonomie physique et cognitive
- Développer le décroisement par des actions interprofessionnelles
- Maintenir et développer le lien social pour tous les résidents
- Ouvrir l'établissement à son environnement

- **Moyens:** orienter les soignants vers un accompagnement global de la personne âgée



# PROJET D'ANIMATION ET DE VIE SOCIALE EN EQUIPE PLURIDISCIPLINAIRE

---

- EVOLUTION DU PROJET D'ANIMATION
- LIEN ENTRE PROJET D'ACCOMPAGNEMENT PERSONNALISE ET PROJET DE VIE SOCIALE
- ILLUSTRATION CONCRETE DE LA MISE EN PLACE DU NOUVEAU PROJET D'ANIMATION
- BILAN ET AXES D'AMELIORATION



# EVOLUTION DU PROJET D'ANIMATION

---

- MOYENS POUR REpondre AUX OBJECTIFS DU PROJET
  - Evolution de la fonction de l'animatrice vers de la coordination
  - Implication des résidents dans la vie de l'établissement (acteurs dans la vie de l'Ehpad)
  - Créer un grand espace de vie en rez-de-jardin
  - Mise en place d'horaire spécifique « vie sociale » pour les soignants favorisant le décloisonnement (soins/animation)

# LIEN ENTRE PROJET DE VIE SOCIALE ET PROJET D'ACCOMPAGNEMENT PERSONNALISE

---

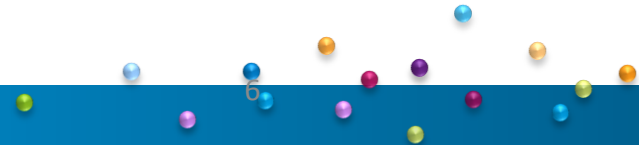
- Émergence des souhaits et des besoins de chaque résident
- Le PAP permet de mettre en exergue la singularité de chacun.



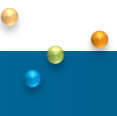
# ILLUSTRATION CONCRETE DE LA MISE EN PLACE DU NOUVEAU PROJET D'ANIMATION

---

- Distribution du courrier par les résidents
- Les anniversaires
- L'atelier cuisine
- L'accompagnement individuel
- La fête des familles



# La distribution du courrier



# La distribution du courrier





# La distribution du courrier

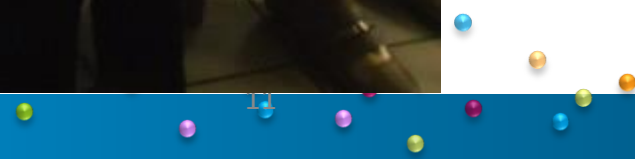


# La distribution du courrier

---



# Les anniversaires



# Les anniversaires





# Les anniversaires

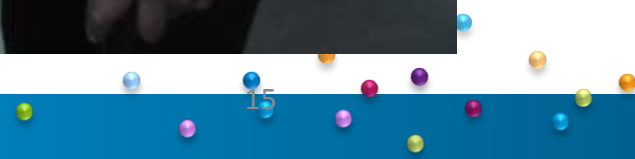
---



# Les anniversaires



# L'atelier cuisine



# L'atelier cuisine





# L'atelier cuisine



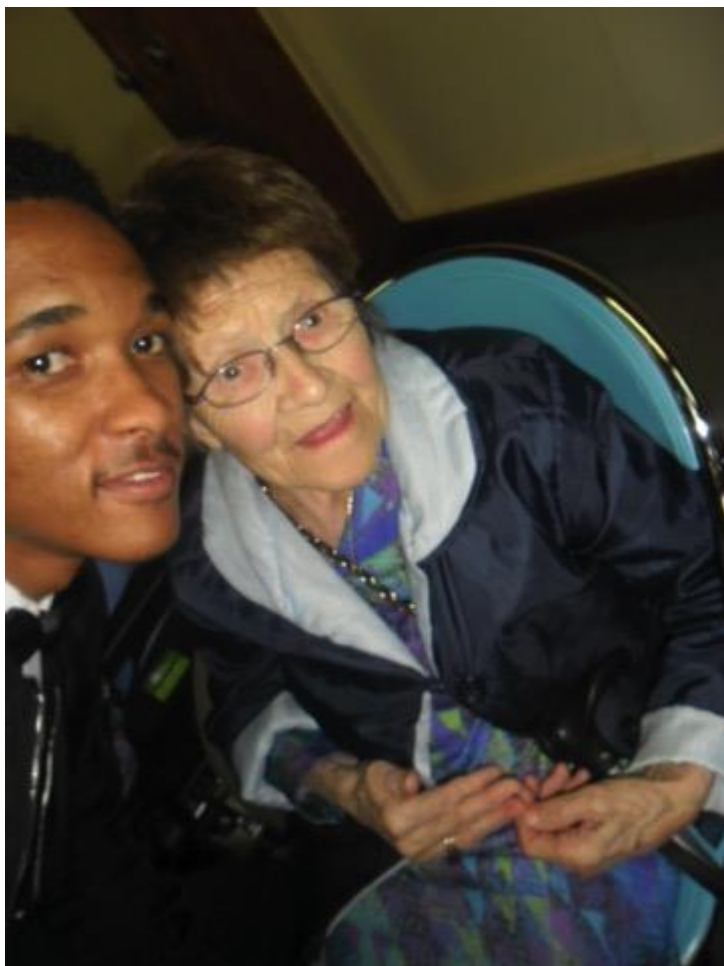
# L'accompagnement individuel

---



# L'accompagnement individuel

---



# La fête des familles

---



# PROJET D'ANIMATION ET DE VIE SOCIALE EN EQUIPE PLURIDISCIPLINAIRE

---

## ● Bilan du nouveau projet à 6 mois

- Résidents (développement de l'accompagnement individuel)
- Professionnels (nouvel investissement, nouvelle dimension)

## ● Axes d'amélioration

- 1<sup>er</sup> objectif: poursuivre les actions impliquant les résidents dans la vie de l'établissement (à partir du PAP)
  - 2<sup>ème</sup> objectif: développer davantage l'implication des salariés dans l'animation ( IDE, ouvrier d'entretien, cuisiniers, agents de lingerie)
  - 3<sup>ème</sup> objectif: mieux accompagner les salariés dans cette nouvelle dimension (formation, moyens à disposition)
- 