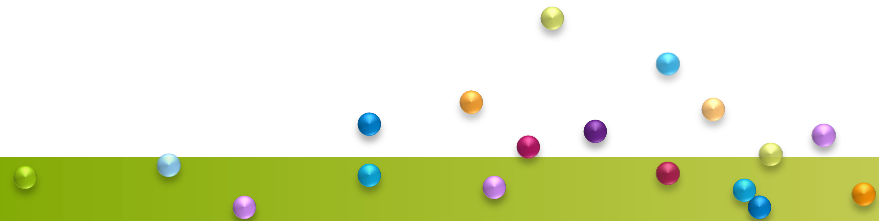




Journée du Management 2016

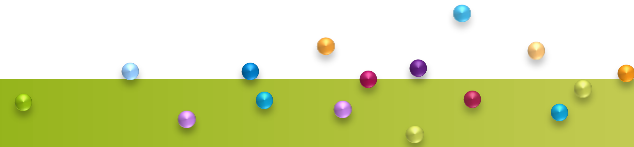
Moncontour

Le manager, relais de communication interne



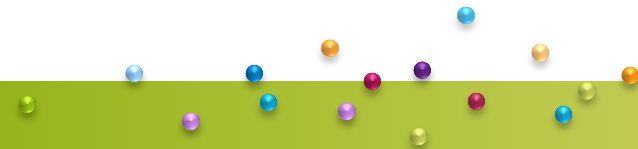
Communication interne

*« Ensemble des actions et pratiques
qui permettent les échanges de messages,
d'idées et de valeurs
entre les membres d'une même organisation. »*



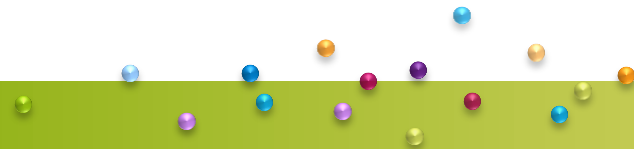
Les 3 flux de la communication interne

- **Descendant** : du management vers les salariés
- **Ascendant** : des salariés vers la hiérarchie
- **Transversal** : entre les membres d'une équipe, entre les salariés d'une organisation.



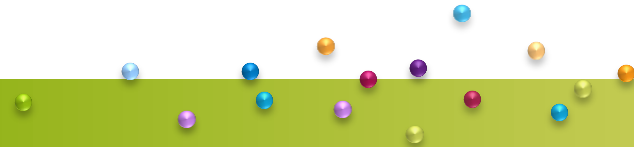
Communication interne

*« Ensemble des actions et pratiques
qui permettent les échanges de messages,
d'idées et de valeurs
entre les membres d'une même organisation. »*



Objectif de la com' interne

- Répondre au besoin d'information des collaborateurs
- Les sensibiliser aux enjeux du groupe/ de l'établissement
- Développer une identité, une culture communes, renforcer le sentiment d'appartenance
- Fédérer autour d'un projet
- Améliorer le climat général

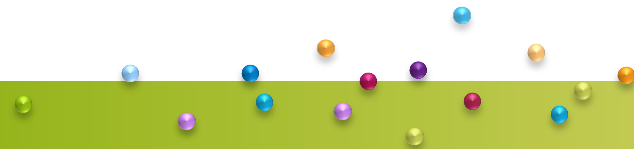


La com' interne : une fonction partagée

La com' interne **ne peut pas** être seulement l'affaire des « communicants ».

C'est une mission **portée par tous...**

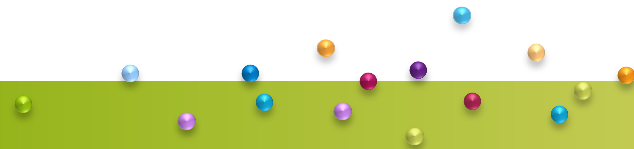
notamment **par les managers.**



La communication managériale

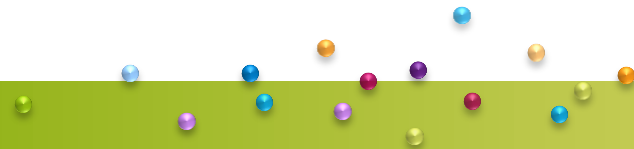
*« Communication **de proximité** portée par le manager pour favoriser l'appropriation par ses équipes de la stratégie de l'organisation et pour contribuer à sa mise en œuvre. »*

Définition proposée par l'AFCI
(Association Française Communication Interne)



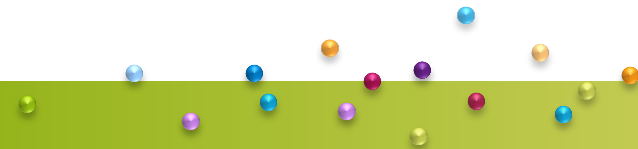
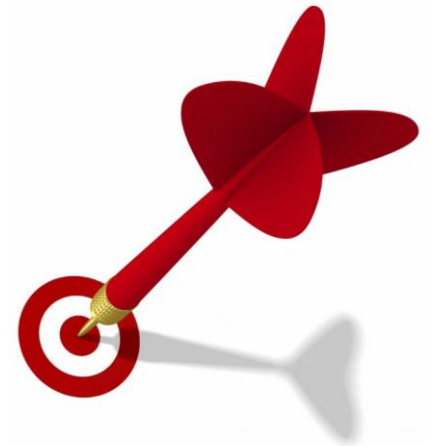
Les outils à votre disposition

- Communication orale :
entretien individuel, réunion, visioconférence...
- Communication écrite :
e-mail, courrier, note de service, lettres internes,
livrets d'accueil, affiches, dépliants, boîte à idées...
- Communication multimédias :
site web, intranet, vidéos...
- Communication événementielle



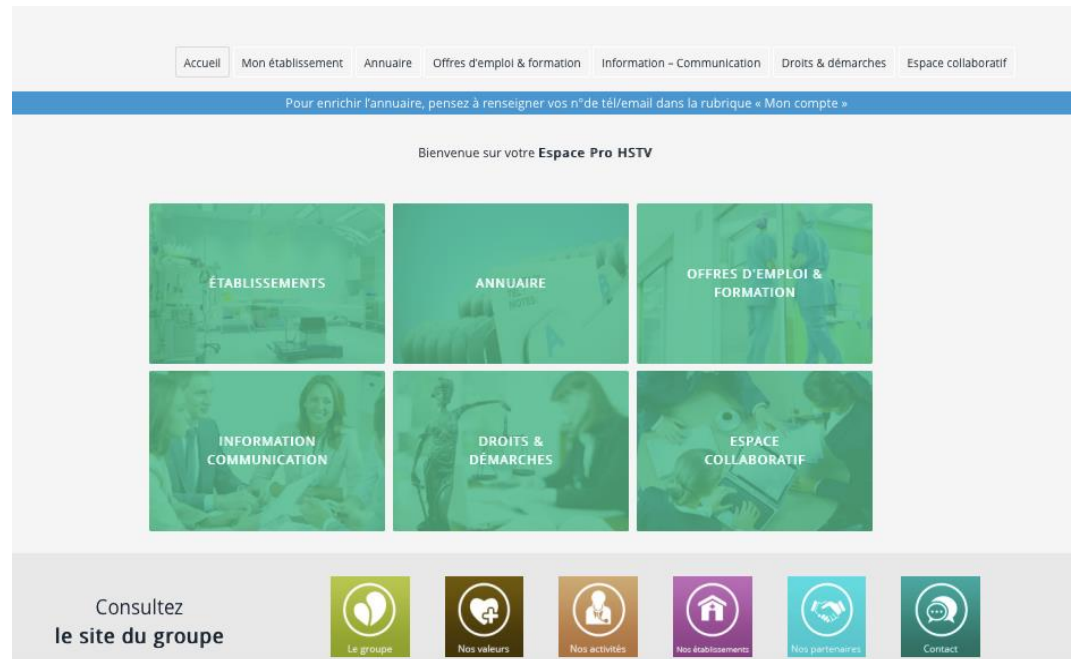
Les outils à votre disposition

Des outils complémentaires,
à utiliser selon les situations,
pour une plus grande efficacité.



Focus sur 3 outils

- Nouveau :
Espace pro



- A venir :
Lettre HSTV
Livret d'accueil groupe

